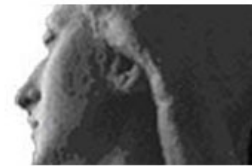




LAC

liceo artistico statale renato cottini - torino



Sistema Qualità Scolastico
Provv.Disc. - ricorso a Dirigente x mancanza lieve-ediz.1 rev.0
Data Edizione novembre 2015

MODULO RICORSO STUDENTE AVVERSO SEGNALAZIONE PER MANCANZA LIEVE

- AL DIRIGENTE SCOLASTICO
DEL L.A.S. "R.COTTINI"
TORINO

Il/La sottoscritto/a

Genitore Tutore Altro avente titolo

dello Studente

classe

ricorre avverso segnalazione per mancanza lieve

registrata in data

dal Docente

per le seguenti motivazioni : (indicarele sinteticamente in max 8 righe nel form sottostante)

Torino , (data in GG/MM/AAAA)

In fede : _____

riservato al Dirigente Scolastico per le conclusioni /risposta :